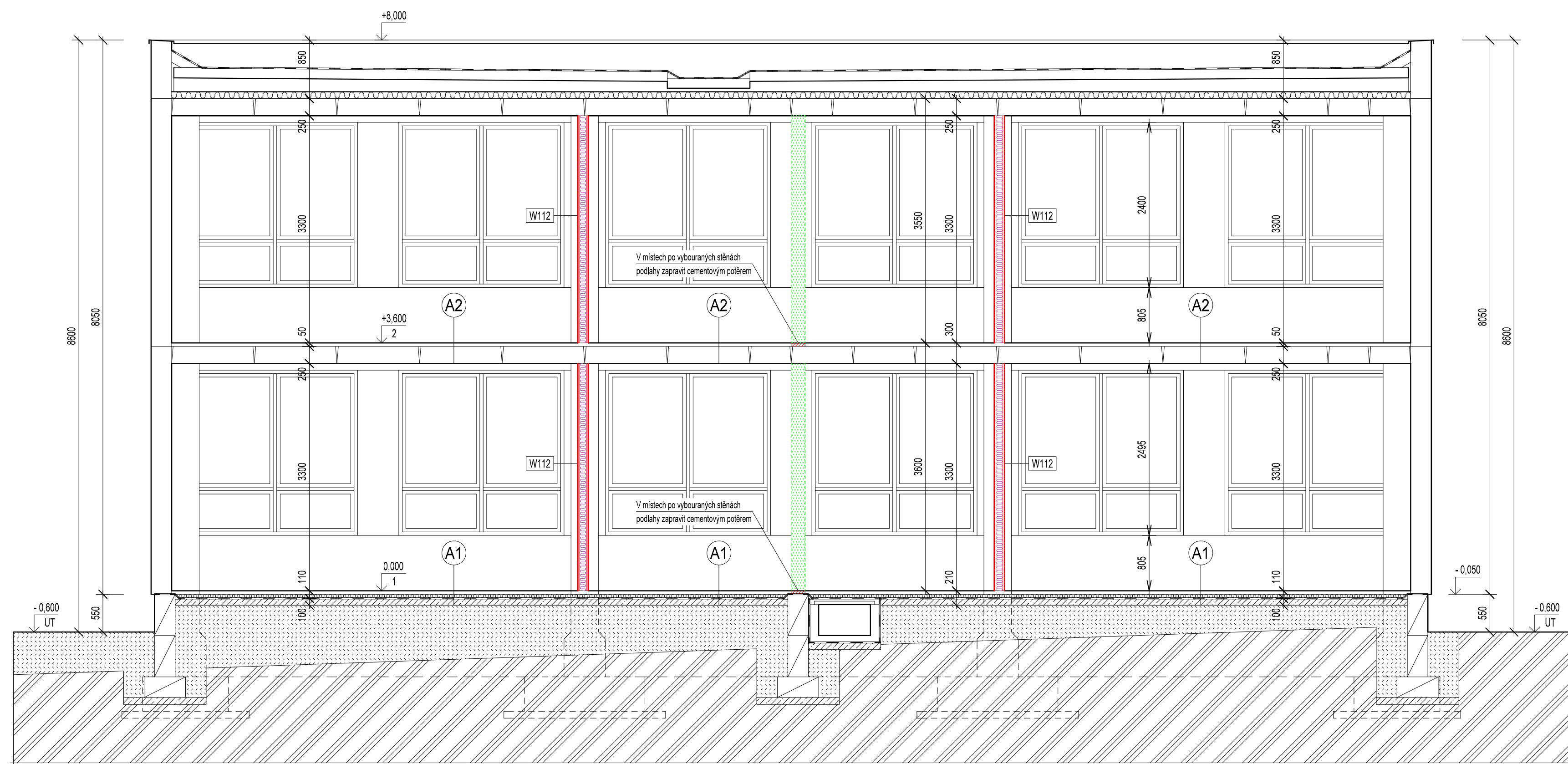
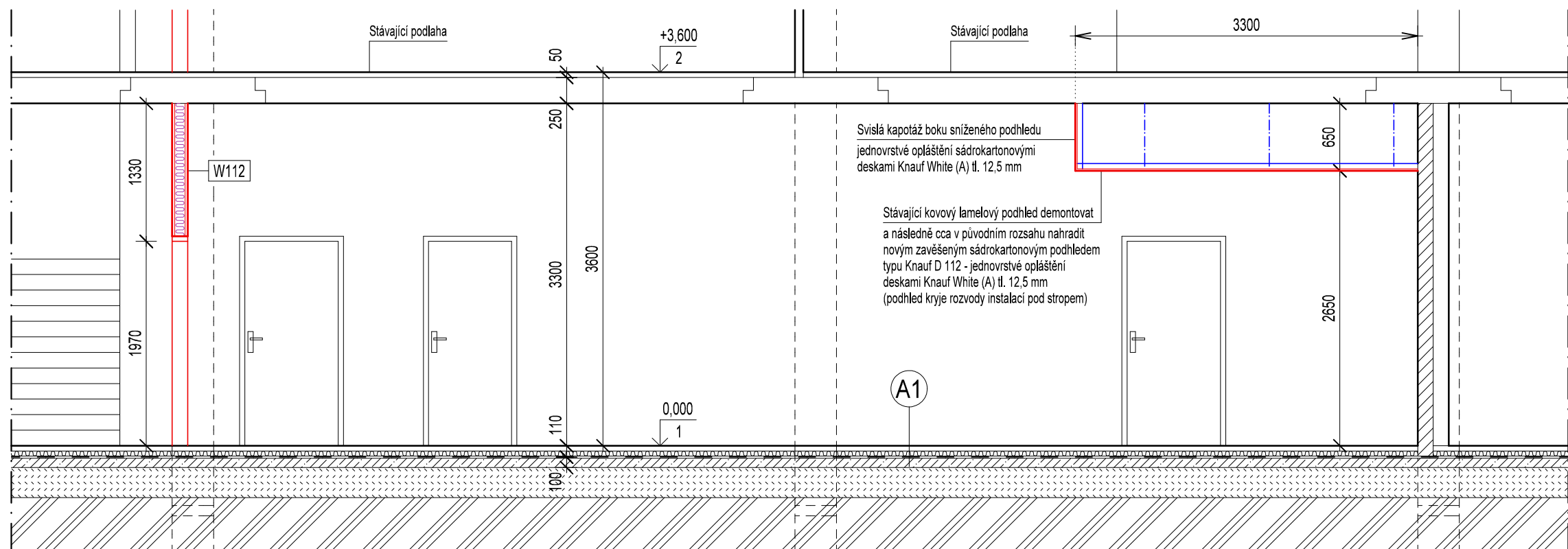


ŘEZ A - A



ŘEZ D - D

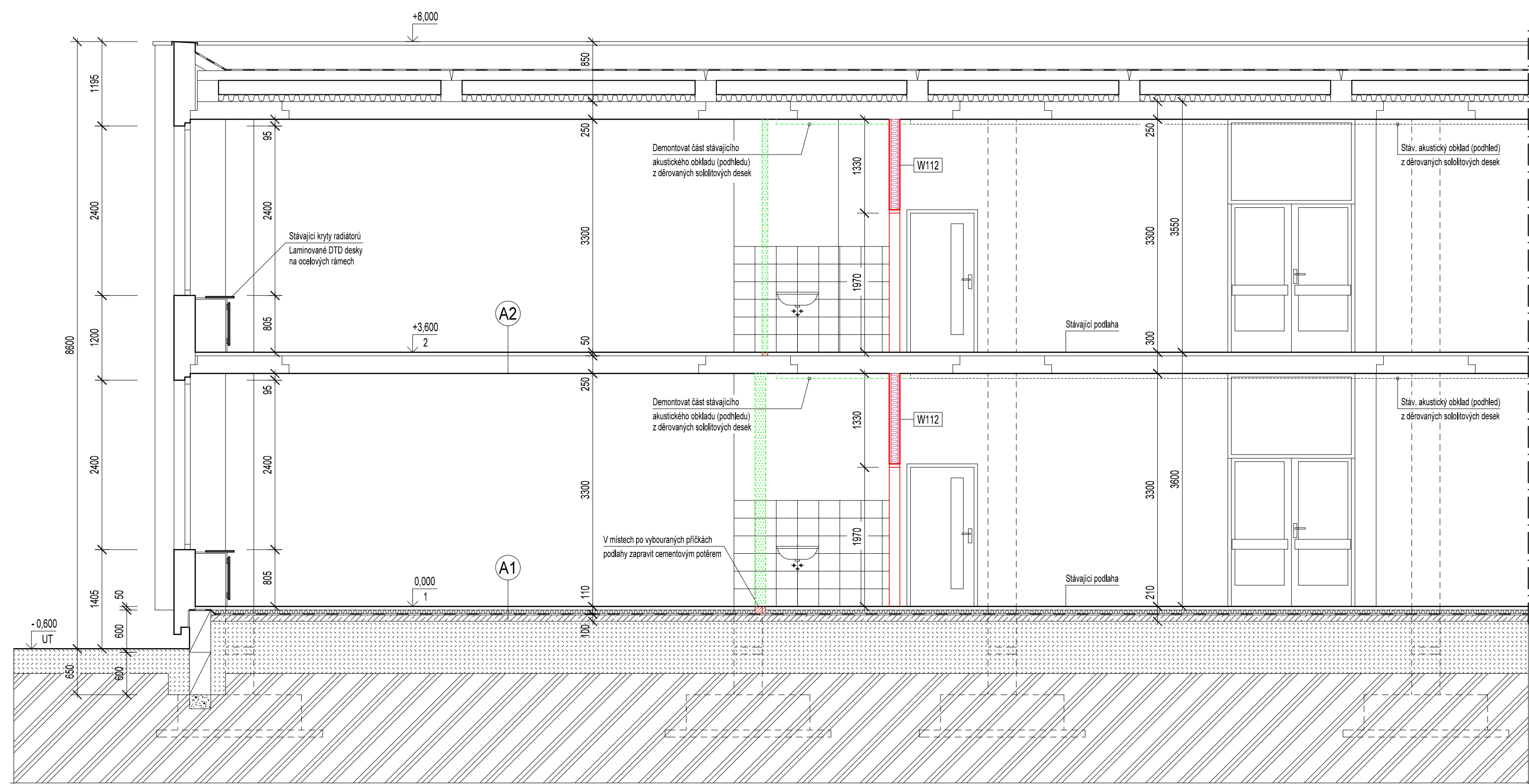


SKLADBY PODLAH:

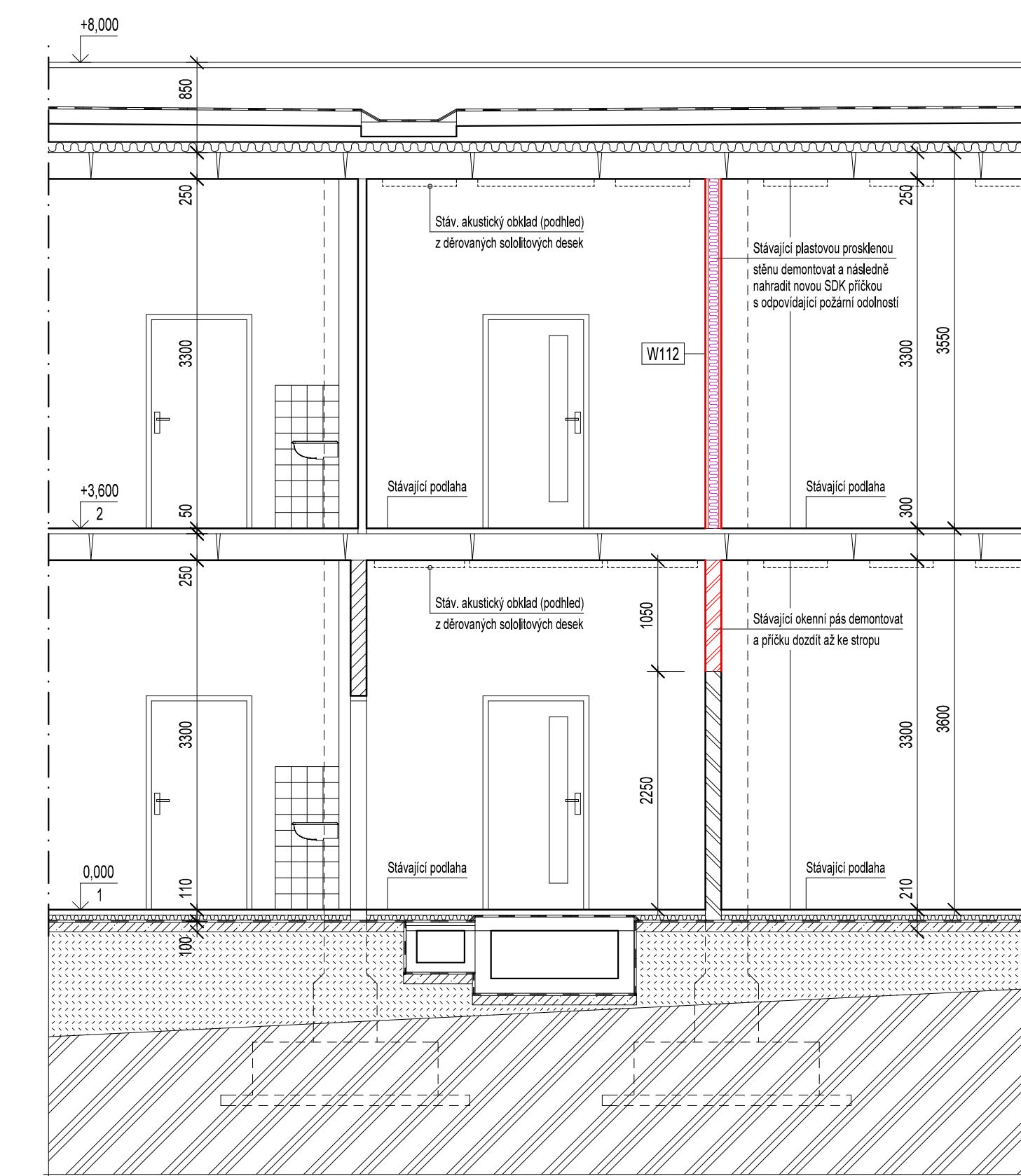
- A1) PODLAHA 1.N.P.:**
- Podlahová krytina PVC, plátovaná (např. Novolux Extra AMOS) 2 mm
 - Spárovací hmota pro PVC podlahovou krytinu
 - Systémová podlahová deska 10 mm
 - Systémová podlahová deska 10 mm
 - Stávající betonová podlahová deska 10 mm
 - Stávající betonová podlahová deska 10 mm
 - Stávající betonová podlahová deska 10 mm
 - Stávající betonová podlahová deska 10 mm
 - Stávající betonová podlahová deska 10 mm
 - Stávající betonová podlahová deska 10 mm

- A2) PODLAHA 2.N.P.:**
- Podlahová krytina PVC, plátovaná (např. Novolux Extra AMOS) 2 mm
 - Spárovací hmota pro PVC podlahovou krytinu
 - Systémová podlahová deska 10 mm
 - Systémová podlahová deska 10 mm
 - Stávající betonová podlahová deska 10 mm
 - Stávající betonová podlahová deska 10 mm
 - Stávající betonová podlahová deska 10 mm
 - Stávající betonová podlahová deska 10 mm
 - Stávající betonová podlahová deska 10 mm
 - Stávající betonová podlahová deska 10 mm

ŘEZ B - B



ŘEZ C - C



LEGENDA MATERIÁLŮ:

- STÁVAJÍCÍ STŘEPA, STĚNY A PRŮKYTY Z PANELŮ - MONTOVANÝ SKELET MS 71
- STÁVAJÍCÍ CHEMÉ ZDVO
- STÁVAJÍCÍ ZDVO Z POROBETONOVÝCH TVÁŘIC
- STÁVAJÍCÍ BETON PROSTÝ (PODKLADNÍ BETON)
- STÁVAJÍCÍ TEPELNÉ IZOLACE
- STÁVAJÍCÍ HYDROIZOLACE
- ROSTLÁ ZEMLA
- STÁVAJÍCÍ ZEMLA NASYPANÁ - HUTNĚNÁ
- BOURANÉ KONSTRUKCE
- NOVÉ ZDVO (PRŮKYTY Z POROBETONOVÝCH PRÁČKOVEK YTONG TL 150 MM NA TENKOVÝSTVOU ZDVI MALU YTONG)
- NOVÉ SÁDKOKARTONOVÉ PRŮKYTY TL 150 MM - TYP KNAUF W 112
 - střešní konstrukce CW 100
 - částečná opláštění desek Knauf White (A1) 12,5 mm
 - vlnitá minerální tepelná izolace Knauf Insulation TP 115) 80 mm

Zodpovědný projektant Martin Srna		Vypracoval Martin Srna	MARTIN SRNA Seznam 154, 460 01 Liberec 15 Tel: 800 142 586 - 800 133 40 76 E-mail: martin.srna@icloud.cz	
Investor Státní úřad pro zastupování státu ve věcech majetkových Místo stavby Liberec XXIII - Doubi, Kaplického ul., č.p. 384				
Ako NAVÝŠENÍ KAPACITY ZŠ KAPLICKÉHO - stavební úpravy pro změny v užívání části stavby -				
Část D.1.1 Architektonicko-stavební řešení	Stupeň Dokumentace pro provádění stavby	Dokumentace pro provádění stavby		
Výkres ŘEZY	Měřítko 1:50	Číslo výkresu S 05		